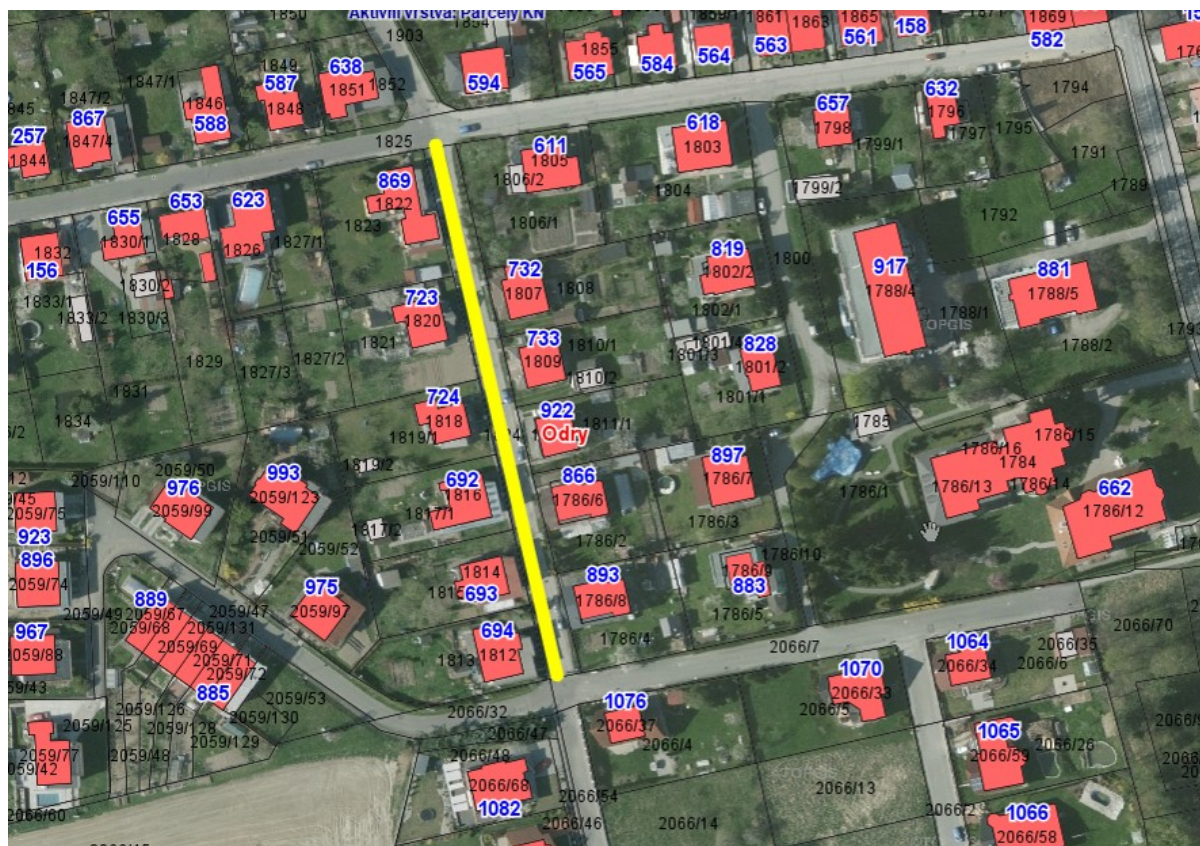


## Obnova místních komunikací v Odrách – mapové podklady

### **A) Podporovaná část o celkové výměře 6 026 m<sup>2</sup>:**

- a) Oprava komunikace ul. Jižní část 2 – od ul. Mendlova po ul. Družstevní o výměře 714 m<sup>2</sup>
- b) Oprava komunikace ul. Nová o výměře 1 411 m<sup>2</sup>
- c) Oprava komunikace místní část Pohoř o výměře 3 086 m<sup>2</sup>
- d) Oprava komunikace místní část Loučky o výměře 815 m<sup>2</sup>

**a) Oprava komunikace ul. Jižní část 2 – od ul. Mendlova po ul. Družstevní**  
umístěná na pozemku p.č. 1824 k.ú. Odry

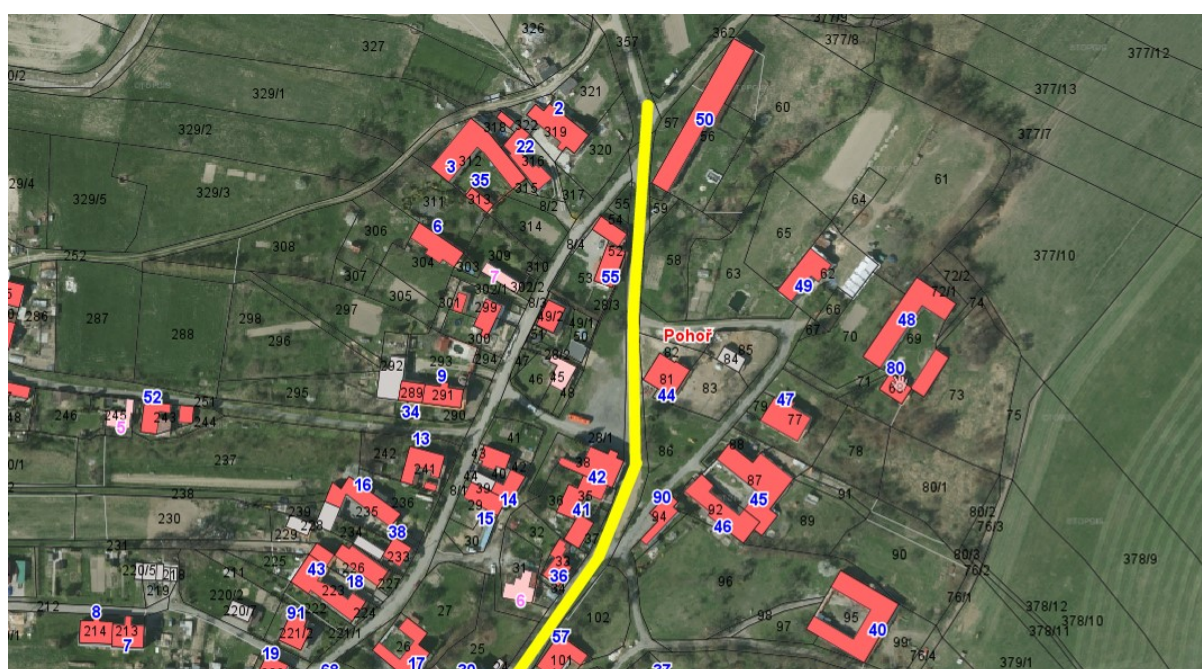
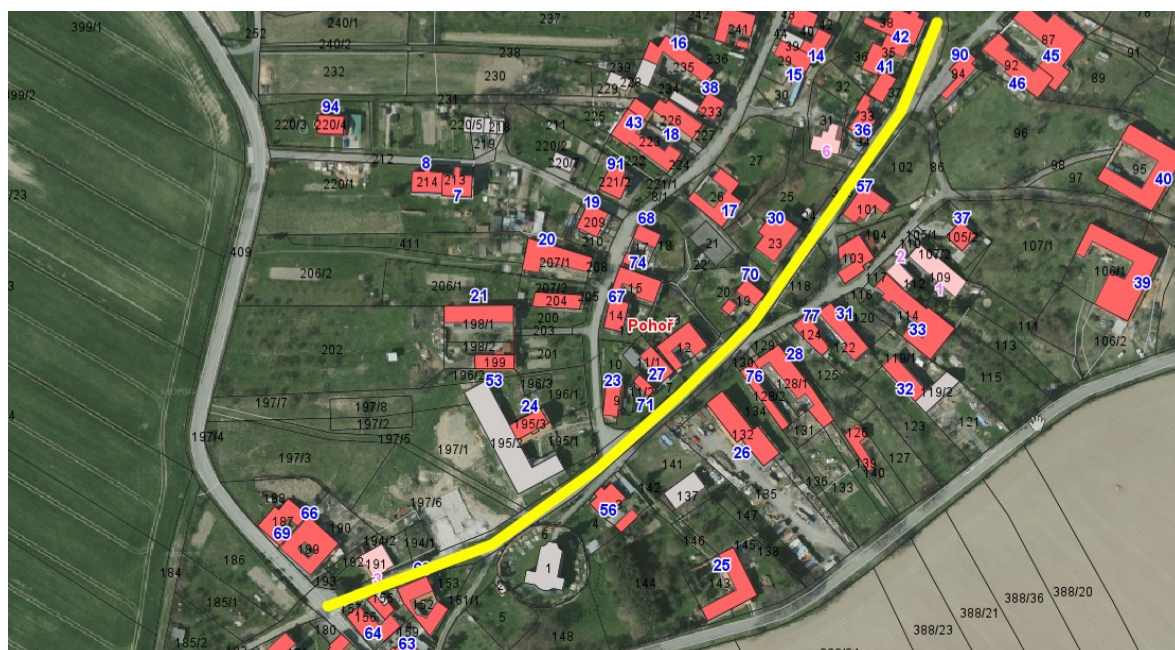


**b) Oprava komunikace ul. Nová**  
umístěná na pozemku p.č. 625, 573/4, 573/2 k.ú. Odry





**c) Oprava komunikace místní část Pohor**  
umístěná na pozemku p.č. 383, 357 k.ú. Pohor





**d) Oprava komunikace místní část Loučky**  
umístěná na pozemku p.č. 459/1 k.ú. Loučky nad Odrou

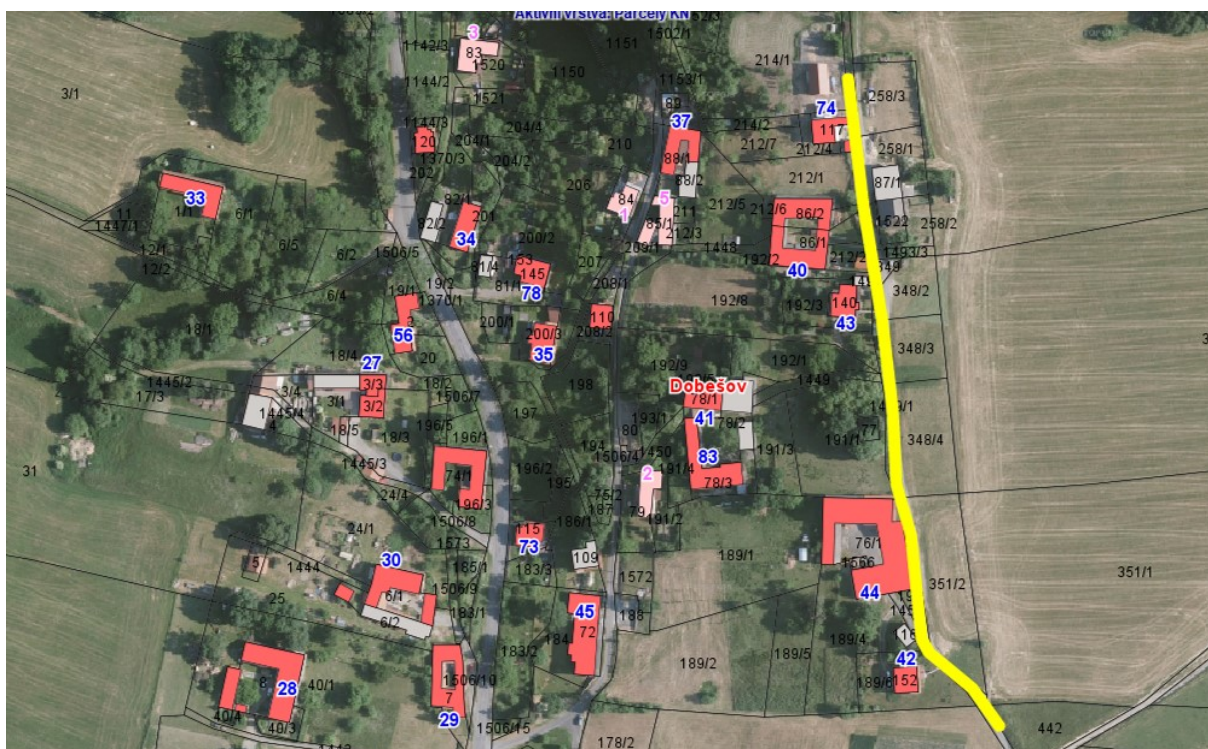


**B) Nepodporovaná část o celkové výměře 2 584 m<sup>2</sup>:**

- a) Místní část Dobešov – Oprava komunikace parc.č. 1499/1 o výměře 900 m<sup>2</sup>
- b) Místní část Kamenka – Oprava komunikace autobusové zastávky o výměře 206 m<sup>2</sup>
- c) Místní část Kamenka – Oprava komunikace k domu č.74 o výměře 280 m<sup>2</sup>
- d) Místní část Tošovice – Oprava komunikace malá strana od točny o výměře 640 m<sup>2</sup>
- e) Místní část Loučky – Oprava komunikace "část horní cesty" o výměře 465 m<sup>2</sup>
- f) Místní část Klokočůvek – Oprava komunikace k domu č.p. 310 o výměře 93 m<sup>2</sup>

**a) Místní část Dobešov – Oprava komunikace parc.č. 1499/1**

umístěná na pozemku p.č. 1499/1 k.ú. Dobešov





**b) Místní část Kamenka – Oprava komunikace autobusové zastávky**  
umístěná na pozemku p.č. 1355/6 k.ú. Kamenka

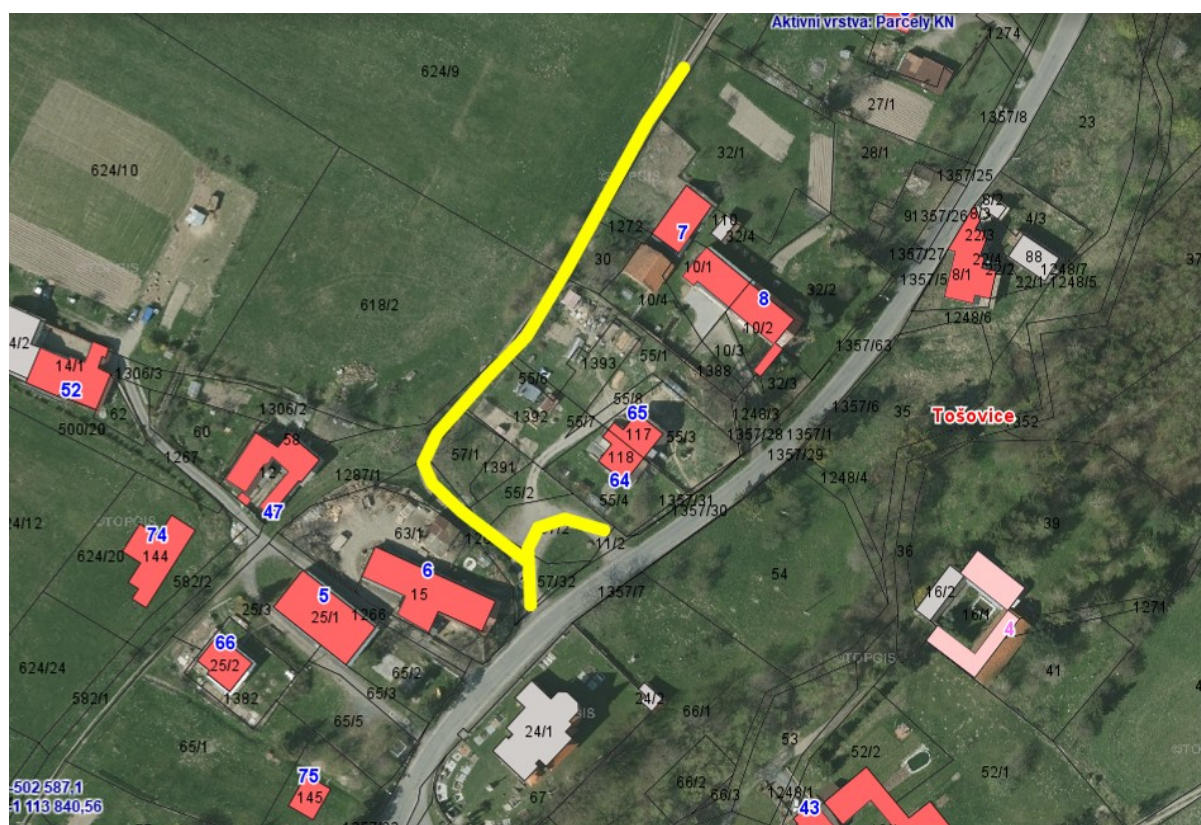


**c) Místní část Kamenka – Oprava komunikace k domu č.74**  
umístěná na pozemku p.č. 1263/1 k.ú. Kamenka





**d) Místní část Tošovice – Oprava komunikace malá strana od točny**  
umístěná na pozemku p.č. 11/2, 57/2, 1357/32, 1268, 1287/1 k.ú. Tošovice



**e) Místní část Loučky – Oprava komunikace "část horní cesty"**  
umístěná na pozemku p.č. 51/1 k.ú. Loučky nad Odrou





**f) Místní část Klokočůvek – Oprava komunikace k domu č.p. 310**  
umístěná na pozemku p.č. 1014/8 k.ú. Klokočůvek

